



PORT OLÍMPIC
BARCELONA

Alquiler de espacios



Barcelona 

B+M

Un puerto abierto al mar, a las personas y a Barcelona

Inaugurado en 1990, el Port Olímpic fue el escenario de las competiciones de vela durante los Juegos Olímpicos de 1992. Unos Juegos que situaron a Barcelona en el mundo y que marcaron un antes y un después en el papel de las ciudades anfitrionas.

El Port Olímpic es también uno de los elementos emblemáticos del skyline barcelonés.

Memoria, patrimonio y futuro confluyen en este emplazamiento referencial que, en esta nueva etapa, se abre al mar, a la ciudad y al mundo.



Ubicación y conexiones

Junto al Port Olímpic, convergen importantes centros universitarios y científicos. Está cerca de entornos económicos dinámicos, como el distrito tecnológico 22@ o el Port de Barcelona.

Además, tiene excelentes conexiones con la red de transporte público.

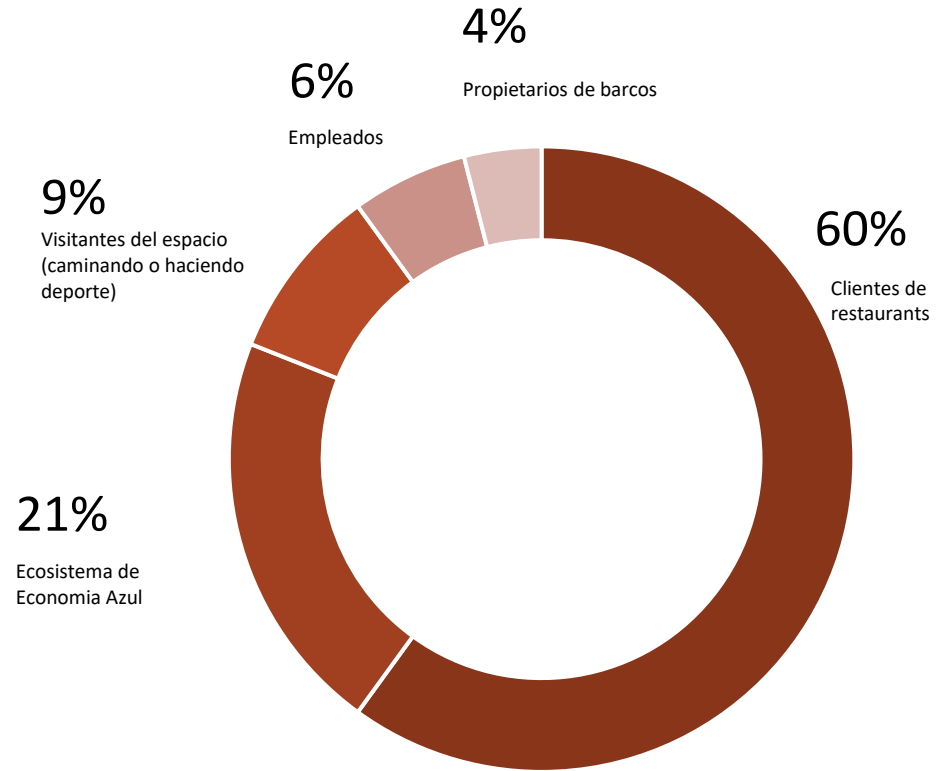


Aeropuerto Josep Tarradellas
Barcelona - El Prat

10 min del centro de la ciudad
10 min del Port de Barcelona
15 min del distrito tecnológico del 22@
20 min del Aeropuerto BCN - El Prat



2,6M de visitantes anuales previstos



Nacionalidad

64,3%

De Barcelona

21,9%

Internacional

2,7%

Nacional

6,9%

Cataluña



Cómo llegar

LLEGA EN TRANSPORTE PÚBLICO

- **Autobuses:** 47, 59, 136, H16, V21, V23, V27.
- **Metro:** L4 - Ciutadella Vila Olímpica
- **Tram:** T4 - Ciutadella Vila Olímpica
- **Renfe:** Estació de França
- **Bicing:** Estaciones 170 y 397 - Avinguda Litoral

LLEGA EN TRANSPORTE PRIVADO

APARCAMIENTO PORT OLÍMPIC

No se admiten caravanas ni remolques



Precio turismos
1 Hora: 3,80 €

Cobro por minutos reales. IVA incluido.

Primeros 30 minutos gratuitos.



Precio Motos
1 Hora: 1,00 €

Cobro por minutos reales. IVA incluido.

Primeros 30 minutos gratuitos.



Horario de carga y descarga
De lunes a viernes

De 6 a 13 h y de 17 h a 19 h.

Sábados y festivos

De 6 a 13 h.



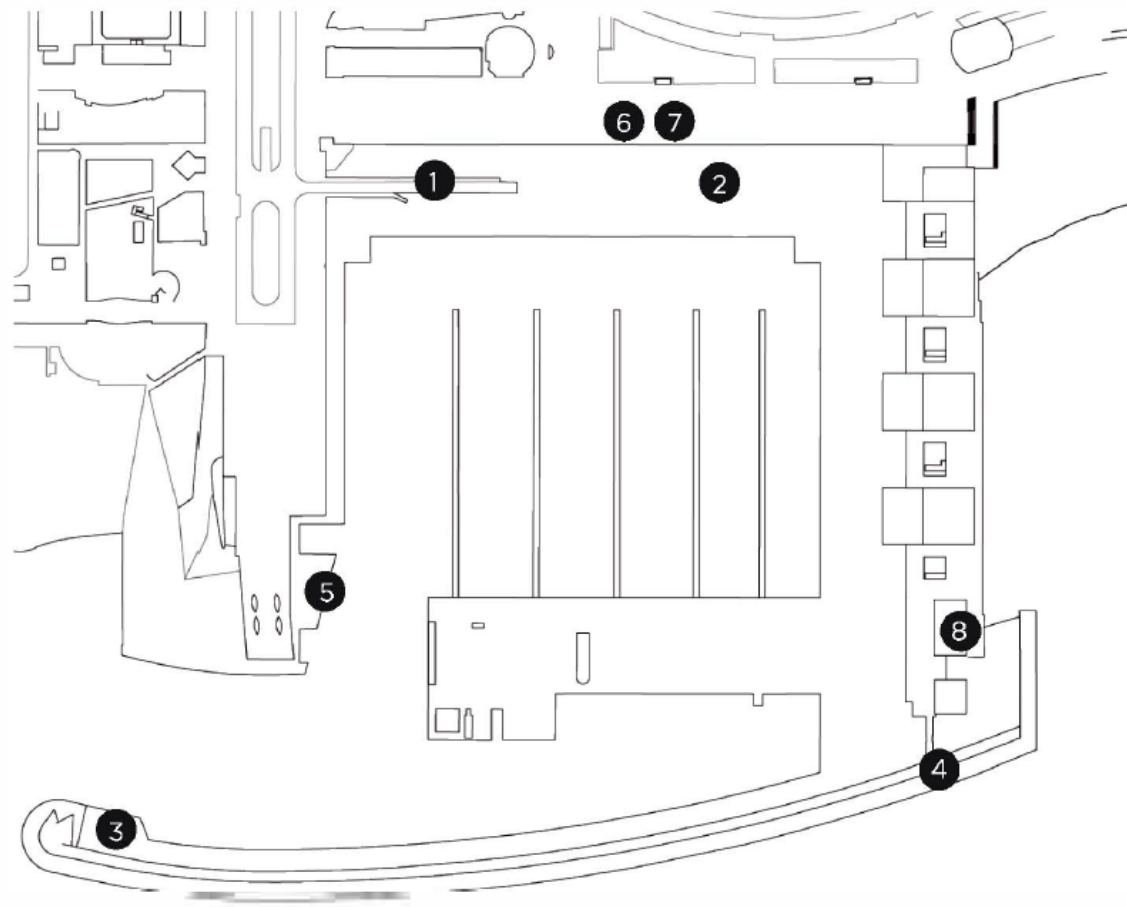
Espacios disponibles

Exteriores

1. Explanada Mestral/Marina (2.317 m²)
2. Explanada Mestral/Gregal (2.476 m²)
3. Área Recer/Marina (600m²)
4. Área Recer/Gregal (240m²)
5. Área Marina Pool

Interiores

6. Espacio Mestral – Sala de actos completa (256 m², 140 pax)
7. Espacio Mestral – Oficinas/Recepción (116m², 50 pax)
8. Sala Gregal (240 m²)

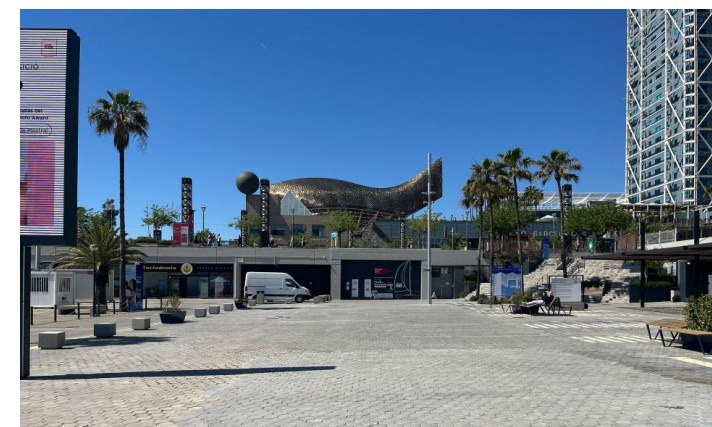
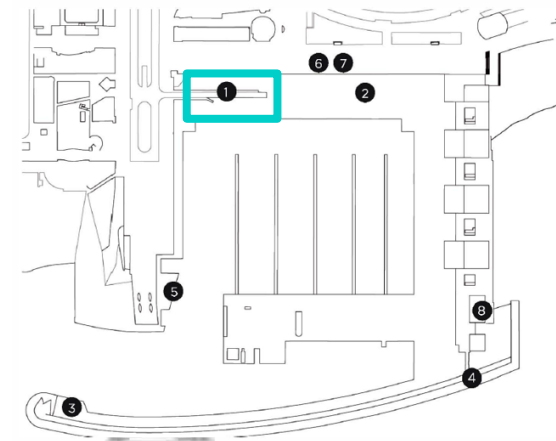


Exteriores

1. Explanada Mestral/Marina

Superficie	Tarifa/día*	Tarifa/medio día*
2.317 m2	6.000 €	3.600 €

*IVA no incluido

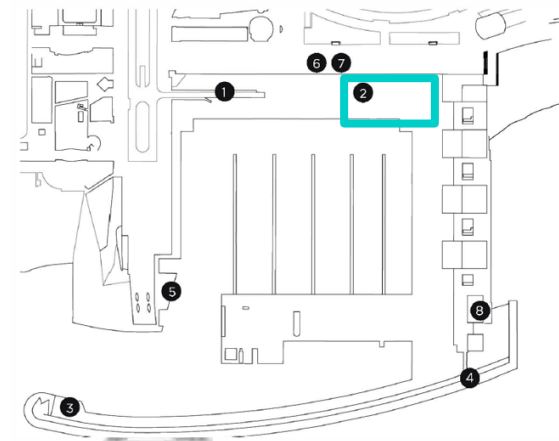


Exteriores

2. Explanada Mestral/Gregal

Superficie	Tarifa/día*	Tarifa/medio día*
2.434 m ²	6.000 €	3.600 €

*IVA no incluido



Explanada Mestral – Diferentes formatos

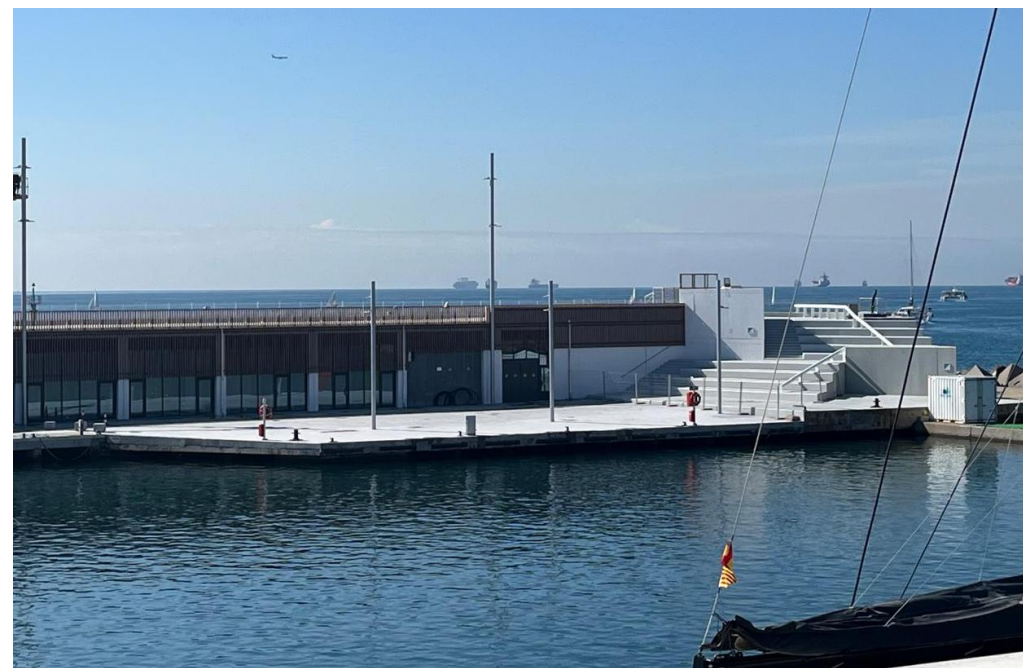
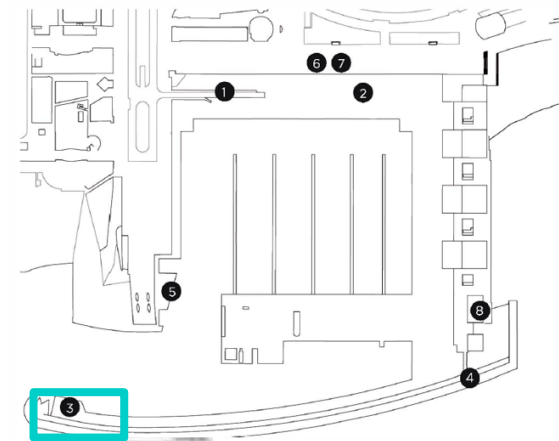


Exteriores

3. Área Recer/Marina

Superficie	Tarifa/día*	Tarifa/medio día*
600 m ²	1.500 €	900 €

*IVA no incluido

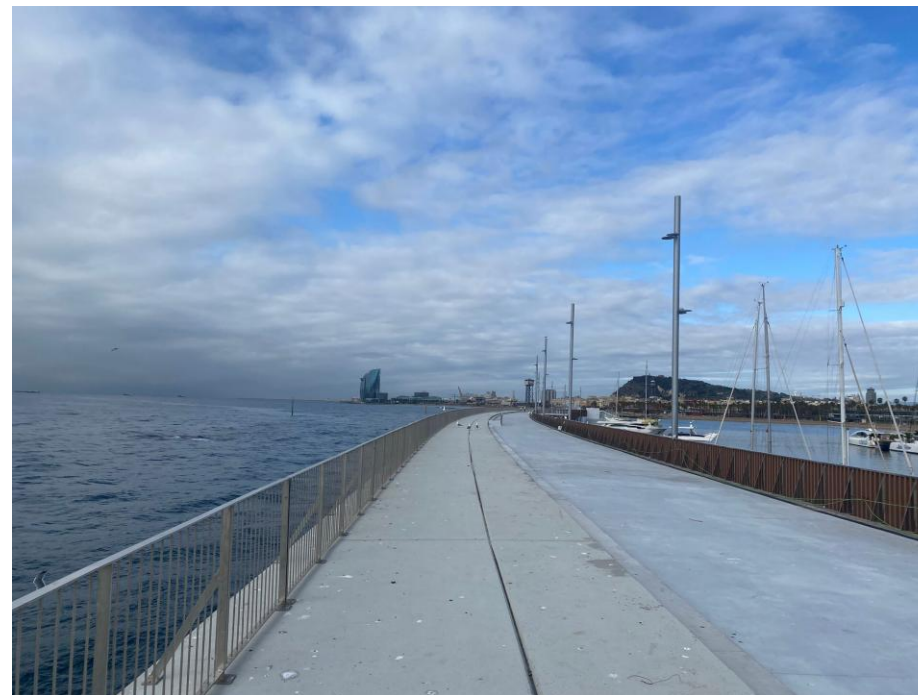
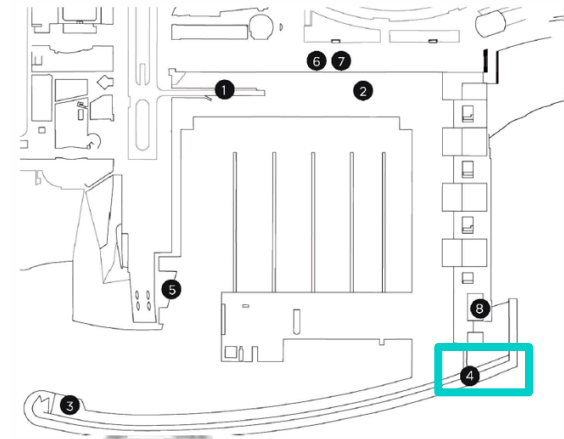


Exteriores

4. Área Recer/Gregal

Superficie	Tarifa/día*	Tarifa/medio día*
240 m ²	600 €	360 €

*IVA no incluido

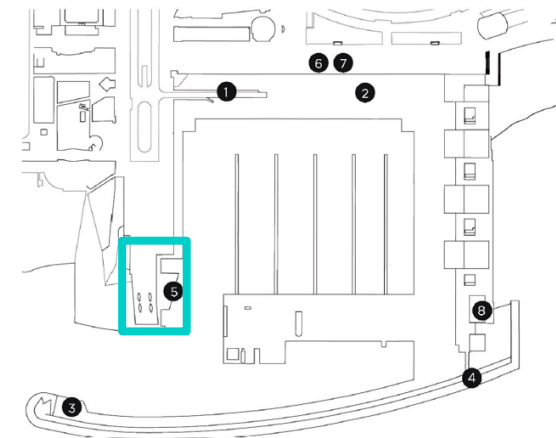


Exteriores

5. Área Marina Pool

Superficie	Tarifa/día*	Tarifa/medio día*
600 m ²	1.500 €	900 €

*IVA no incluido

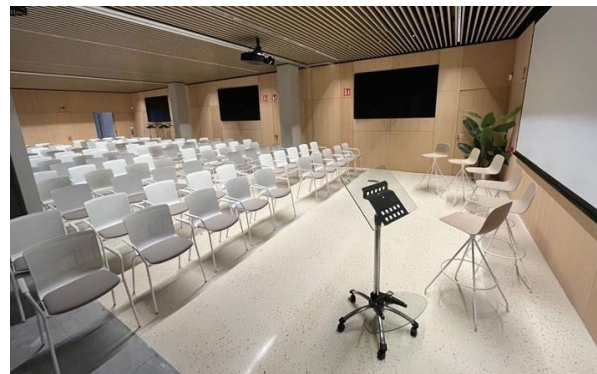
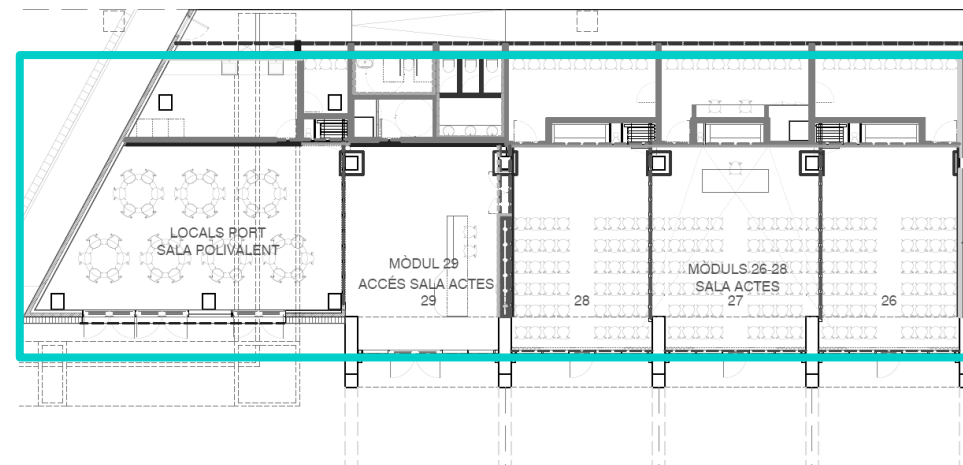


Interiores

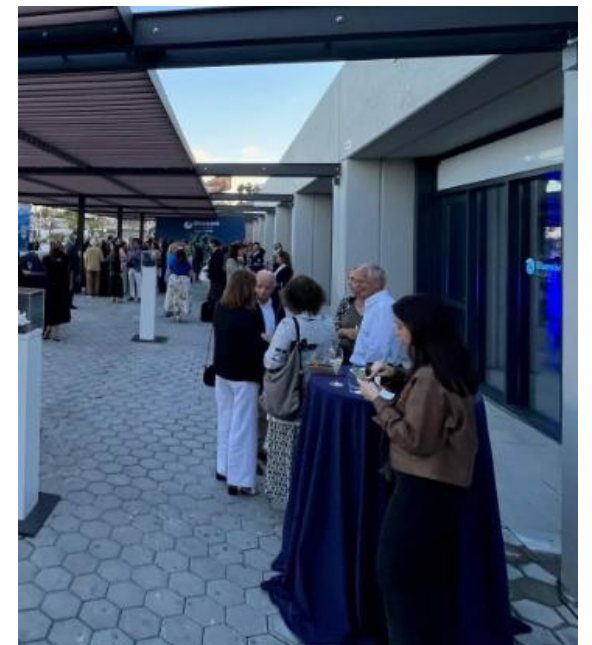
6. Espacio Mestral

Espacios	Superficie	Capacitat (pax)	Tarifa/día*	Tarifa/medio día*
Sala polivalent	65 m ²			
Vestíbul	51 m ²	140	2.700 €	1.550 €
Sala de actos	140 m ²			

*IVA no incluído



Espacio Mestral – Diferentes formatos



Interiores

Espacio Mestral – Equipamiento audiovisual

Audio:

3	Sennheiser	MEG14-40B	Micrófono de cuello de cisne con una longitud de 40cm. Conector XLR3 y cápsula de micrófono cardioide.
3	Sennheiser	MAT 133 S-B	Soporte de sobremesa XLR-3, color negro, PTT.
1	Sennheiser	EW-D ME 3 Set	Conjunto de microfonía inalámbrica digital. Incluye receptor estacionario, transmisor de petaca y micrófono de diadema.
1	Sennheiser	EW-D 835-S Set	Conjunto de microfonía inalámbrica digital. Incluye receptor estacionario y transmisor de mano.

Vídeo:

1	Philips	98BDL4 650D	Monitor profesional de 98" con resolución 3840 x 2160p. Brillo 500cd/m2. Uso intensivo 24/7.
1	JVC	KY-PZ400 NWE	Cámara PTZ 4K multi propósito. CMOS 1/2,5" (8,51 Mp). Zoom 12x (16x Dig). Salida simultánea, IP 3G HDSDI o IP HDMI 4K. Dual Streaming H265/H264/MJPEG, SRT, NDI directo de cámara. 2ch audio. Control: IP, RS-232, RS-485. USB 3.0 Alimentación 12V DC o PoE. Incluye: alimentador AC y control remoto IR para 4 cámaras KY-PZ400. Color blanco.

Conexiones externas:

1			Caja de conexiones: - 3 conexiones XLR por microfonía de mesa - Dos entradas HDMI con conmutación automática (prioridad HDMI 1 sobre HDMI 2) o conmutación manual mediante selector. Con extracción de audio hacia megafonía. - Una salida WEBCAM USB con la señal de vídeo proveniente de la cámara, y señal de audio de la sala. - Una salida HDMI para conectar una pantalla de PC con imagen réplica de proyección/TV.
1			Punto de conexión HDMI en el fondo de la sala. Sin extracción de audio.

Sistema de control:

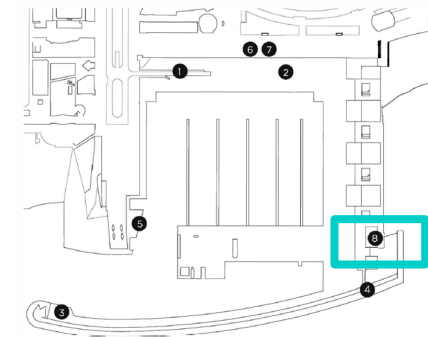
1	Crestron	TSW-770-W-S	Mesita por gestión del sistema de control Audiovisual de todo el edificio. Se conecta a punto WiFi exclusivo por Sistema Control (sin salida a Internet)
---	----------	-------------	--

Interiores

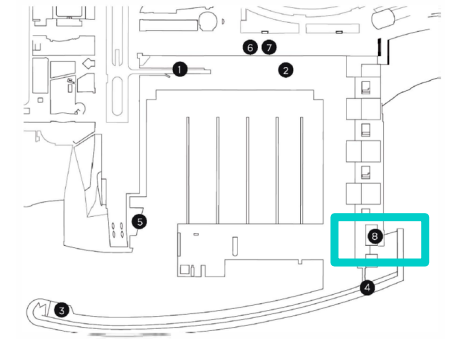
8. Sala Gregal



Espacios	Superficie	Capacidad (pax)	Tarifa/día*	Tarifa/medio día*
Sala de reuniones	126 m ²			
Terraza	53 m ²	50	1.860 €	1.100 €
Hall	61 m ²			

*IVA no incluido

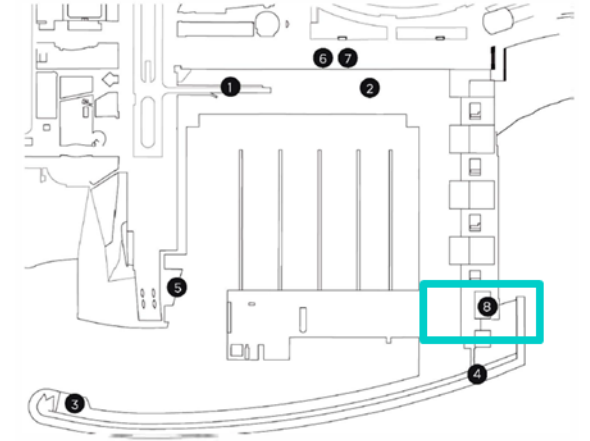
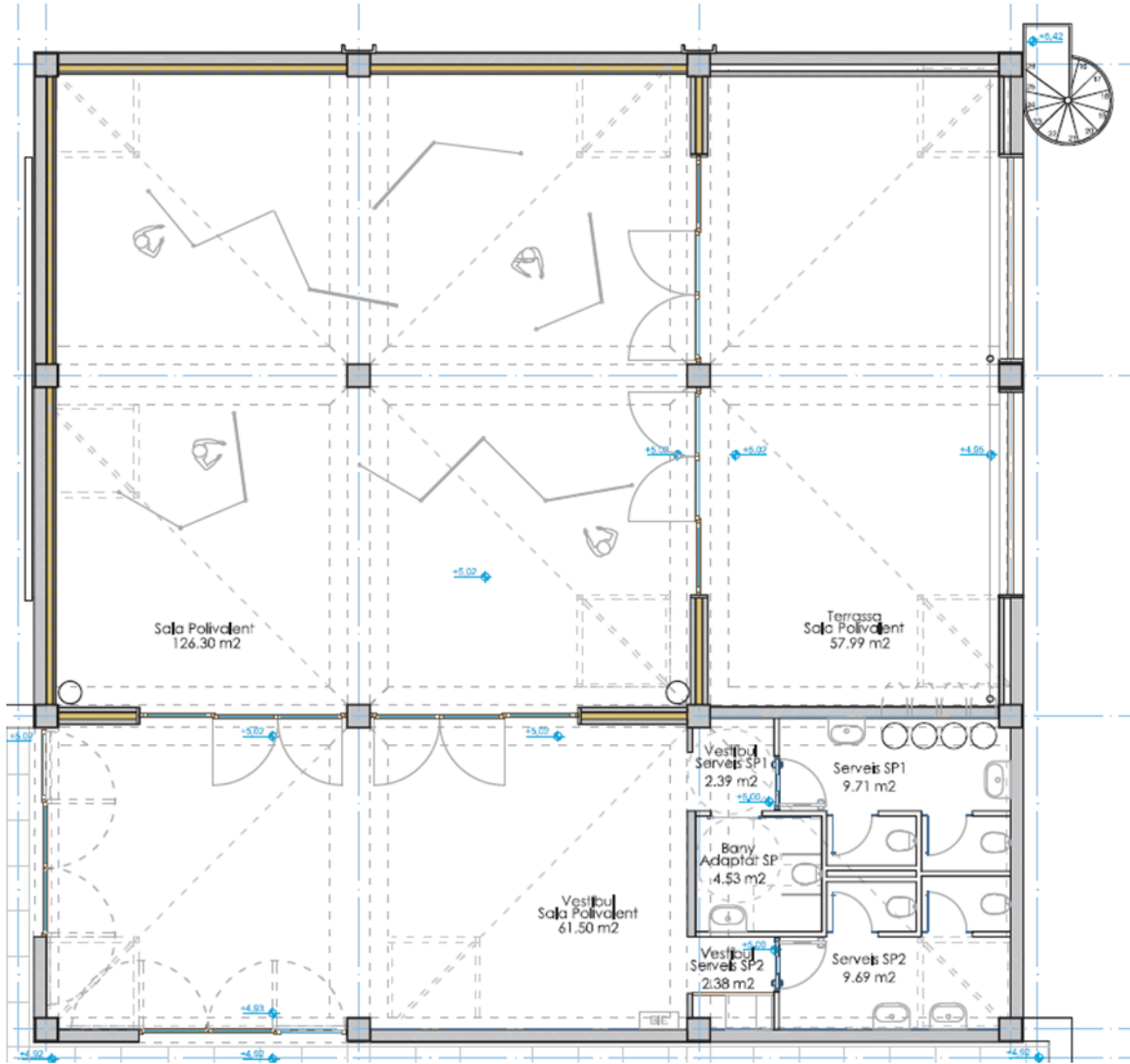


Sala Gregal | 239m²



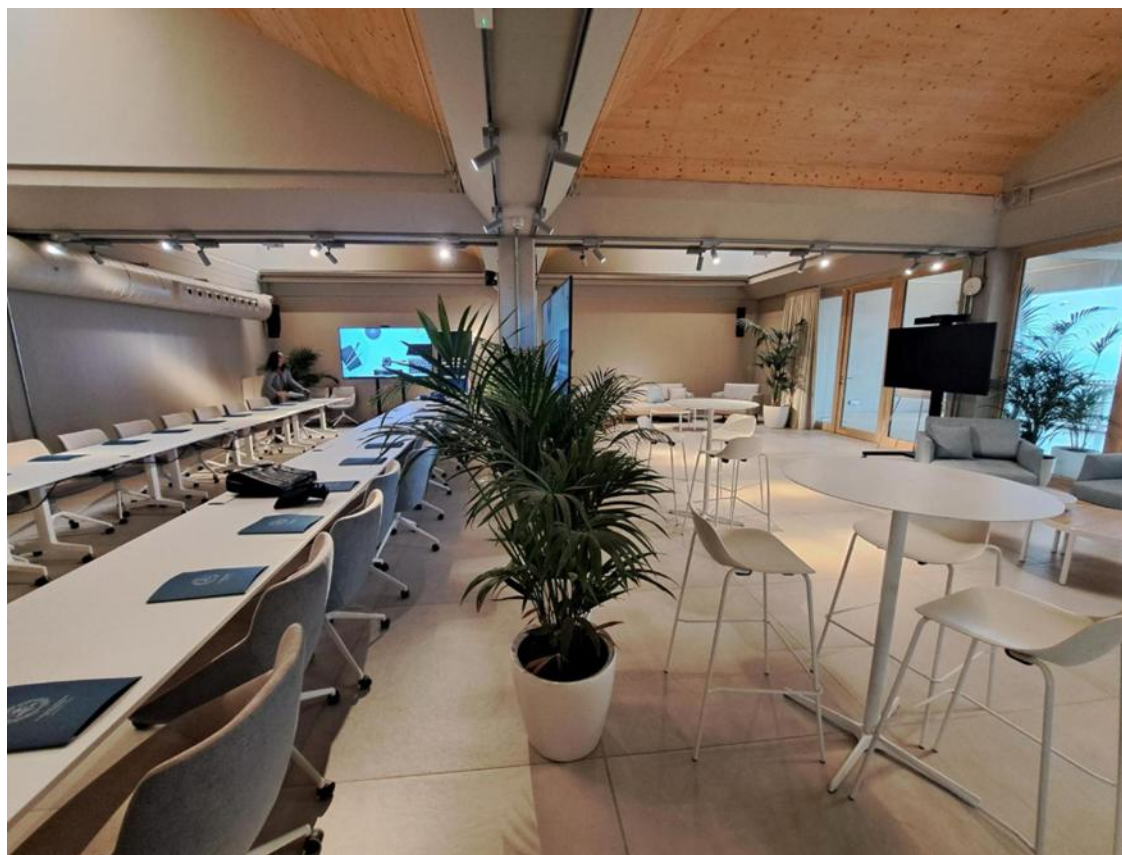
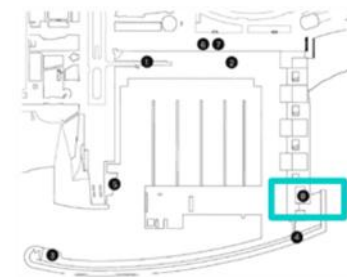
-  Sala Gregal
-  Espacio exterior

Sala Gregal | 274,49 m²



QUADRE PLANTA COTA CIUTAT		SUP.ÚTIL	SUP.CONST.
CODI INTERIORS			
1.1.1	VESTÍBUL SALA POLIVALENT	61.50 m ²	
1.1.2	VESTÍBUL SERVEIS SP1	2.39 m ²	
1.1.3	VESTÍBUL SERVEIS SP2	2.38 m ²	
1.2.1	SALA POLIVALENT	126.30 m ²	
1.3.1	SERVEIS SP1	9.71 m ²	
1.3.2	SERVEIS SP2	9.69 m ²	
1.3.3	SERVEI ADAPTAT SP	4.53 m ²	
CODI EXTERIORS			
3.4.1	TERRASSA	57.99 m ²	
TOTAL PLANTA COTA CIUTAT		274.49 m ²	326.40 m ²

8. Sala Gregal | 274,49 m²



Equipamiento audiovisual

- **Sistema de microfonía:** Incluirá un sistema inalámbrico con 2 sistemas, que consisten en 2 emisores de mano, 2 emisores de petaca con micrófono de diadema y 2 receptores "diversity" en banda UHF.
- **Procesamiento y distribución audiovisual:** Contará con un procesador y un amplificador para el sistema audiovisual, conectados a los monitores y a los cajetines distribuidos por la sala. Además, se podrá regular desde una tableta táctil portátil.
- **Sistema de sonorización:** Un conjunto de 3 altavoces de columna fijas permitirá una óptima sonorización de los eventos en cualquiera de las configuraciones de la sala.
- **Sistema de proyección de contenidos:** Este sistema se compondrá de dos monitores móviles principales de 86", y dos monitores auxiliares de apoyo de 65", todos montados sobre un carro móvil para una mayor flexibilidad de posicionamiento.
- **Sistema de captación de video:** Se basará en tres videocámaras PTZ, una fija situada a la columna central y dos móviles sobre los monitores grandes de 86", conectadas al sistema de streaming para transmitir la señal de video a través de la red.
- **Streaming:** Se instalará un sistema para la transmisión del evento (con señales de video y audio) a través de la red.
- **Sistema de bucle inductivo:** Este sistema incluirá un amplificador de bucle inductivo conectado al sistema de audio de la sala, facilitando la audición para las personas con discapacidad auditiva. También se podrá añadir 3 entradas/salidas auxiliares de audio adicionales.
- **Sistema de presentaciones inalámbricas:** Se incluye un sistema de presentaciones inalámbricas, con botones de conexión inalámbricas para facilitar la proyección del contenido de las presentaciones evitando lo conectado con cable.
- **Sistema autónomo de videoconferencias:** Cada monitor pequeño (de 65") situado en los carros con ruedas incluirá una barra de videoconferencia, permitiendo realizar pequeñas videoconferencias de manera autónoma en una área específica de la sala.

Contacto

Roger Rocasalbas Argemí
Responsable del Área Comercial y
Márketing del Port Olímpic

rrocasalbas@bsmsa.cat

