



PORT OLÍMPIC  
BARCELONA

# Lloguer d'espais



Barcelona 

B&M

# Un port obert al mar, a les persones i a Barcelona

Inaugurat el 1990, el Port Olímpic va ser l'escenari de les competicions de vela durant els Jocs Olímpics de 1992. Uns Jocs que van situar Barcelona al món i que van marcar un abans i un després en el paper de les ciutats amfitriones.

El Port Olímpic és també un dels elements emblemàtics de l'skyline barceloní.

Memòria, patrimoni i futur conflueixen en aquest emplaçament referencial que, en aquesta nova etapa, s'obre a la mar, a la ciutat i al món.



# Ubicació i connexions

Al costat del Port Olímpic, convergeixen importants centres universitaris i científics. Està a prop d'entorns econòmics dinàmics, com el districte tecnològic 22@ o el Port de Barcelona.

A més, té excel·lents connexions amb la xarxa de transport públic.



Campus Diagonal Besòs UPC

DISTRICTE 22@

Port de Barcelona

Universitat Pompeu Fabra / Ciutadella del Coneixement

Metro L4 Ciutadella Vila Olímpica

Parc de Recerca Biomèdica de Barcelona

Hospital del Mar

Institut de Ciències del Mar

Rodalies Renfe Estació de França

Fundació Mapfre

Torre Mapfre Hotel Arts

PORT OLÍMPIC

PLATJA NOVA ICÀRIA

PLATJA SOMORROSTRO

PLATJA DE LA BARCELONETA

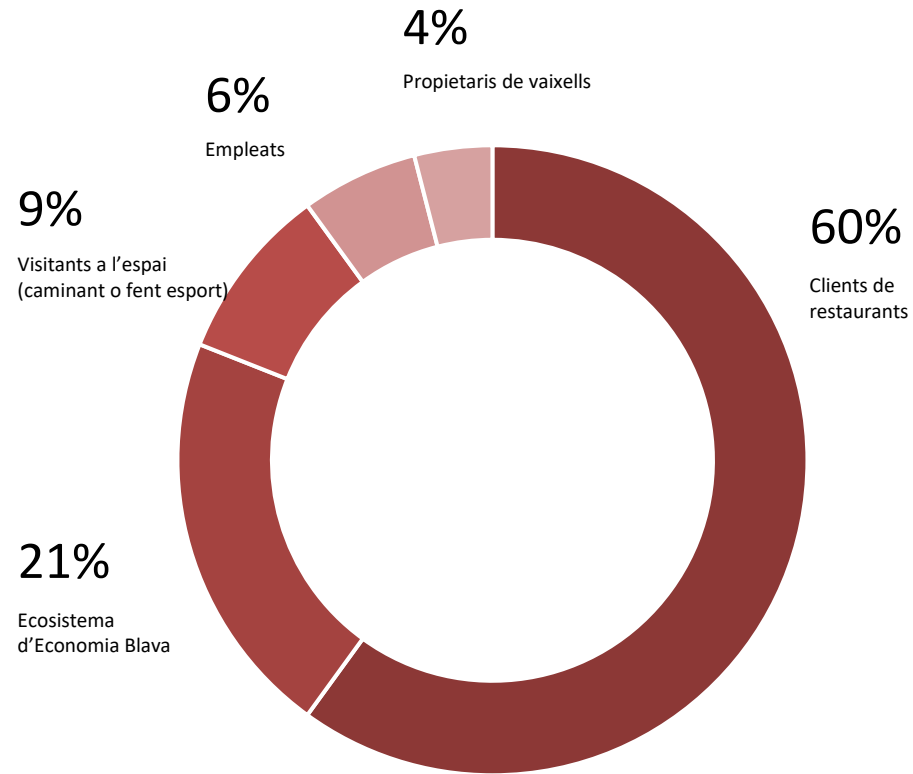
 Aeroport Josep Tarradellas Barcelona - El Prat

10 min del centre de la ciutat  
10 min del Port de Barcelona  
15 min del districte tecnològic del 22@  
20 min de l'Aeroport BCN - El Prat



El Nou Port Olímpic

## 2,6M de visitants anuals previstos



Nacionalitat

64,3%

De Barcelona

21,9%

Internacional

2,7%

Nacional

6,9%

Catalunya



# Com arribar-hi

## ARRIBA EN TRANSPORT PÚBLIC

Si et mous en **transport públic**, aquestes són les millors opcions:

- **Autobusos:** 47, 59, 136, H16, V21, V23, V27.
- **Metro:** L4 - Ciutadella Vila Olímpica
- **Tram:** T4 - Ciutadella Vila Olímpica
- **Renfe:** Estació de França
- **Bicing:** Estacions 170 i 397 - Avinguda Litoral



## ARRIBA EN TRANSPORT PRIVAT

### TARIFES APARCAMENT PORT OLÍMPIC

No s'admeten ni caravanes ni remolcs



Preu turismes

1 hora: **3,40 €**

*Cobrament per minuts reals, IVA inclòs.*

*Primers 30 minuts gratuïts.*



Preu motos

1 Hora: **0,85 €**

*Cobrament per minuts reals, IVA inclòs.*

*Primers 30 minuts gratuïts.*



Horari de càrrega i descàrrega:

De dilluns a divendres:

De 6 a 13 h i de 17 a 19 h.

Dissabtes i festius:

De 6 a 13 h.

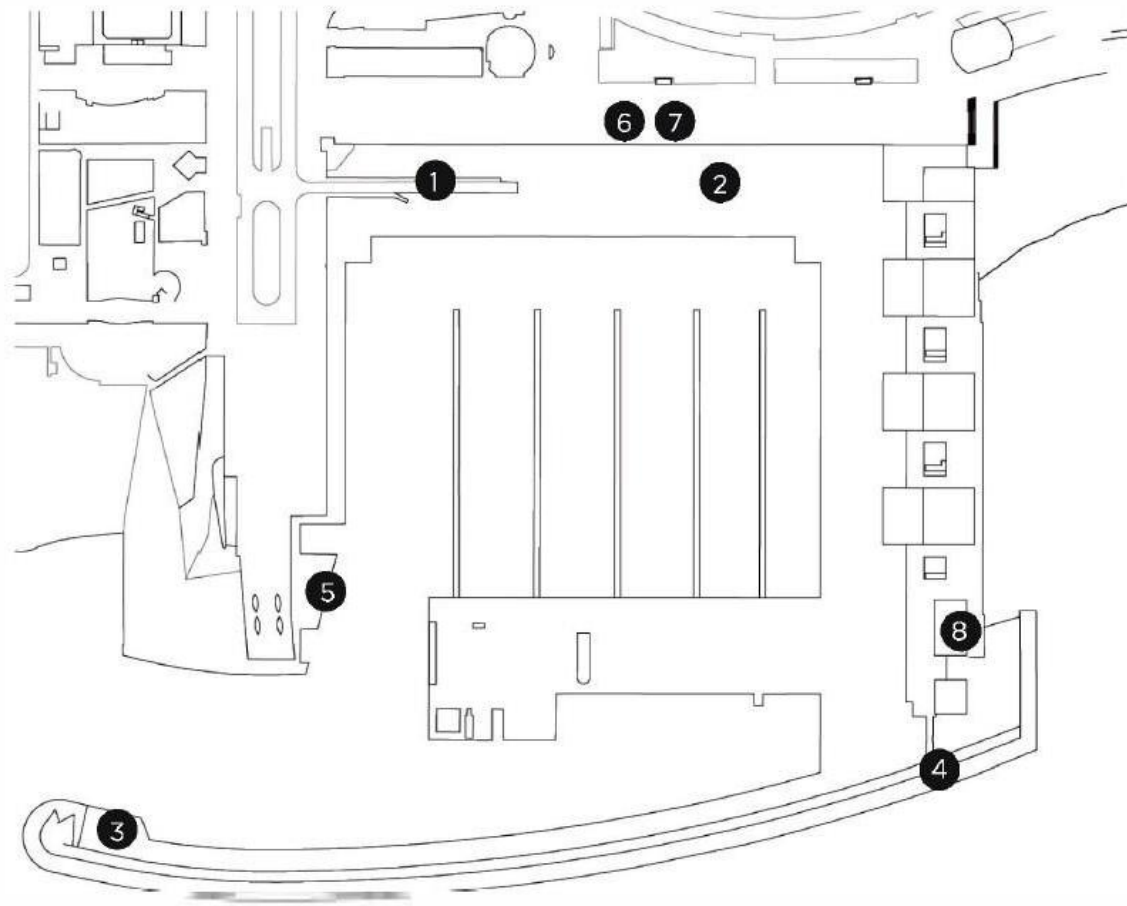
# Espais disponibles

## Exteriors

1. Esplanada Mestral/Marina (2.317 m<sup>2</sup>)
2. Esplanada Mestral/Gregal (2.476 m<sup>2</sup>)
3. Àrea Recer/Marina (600m<sup>2</sup>)
4. Àrea Recer/Gregal (240m<sup>2</sup>)
5. Àrea Marina Pool

## Interiors

6. Espai Mestral – Sala d'actes completa (256 m<sup>2</sup>, 140 pax)
7. Espai Mestral – Oficines/Recepció (116m<sup>2</sup>, 50 pax)
8. Sala Gregal (240 m<sup>2</sup>)

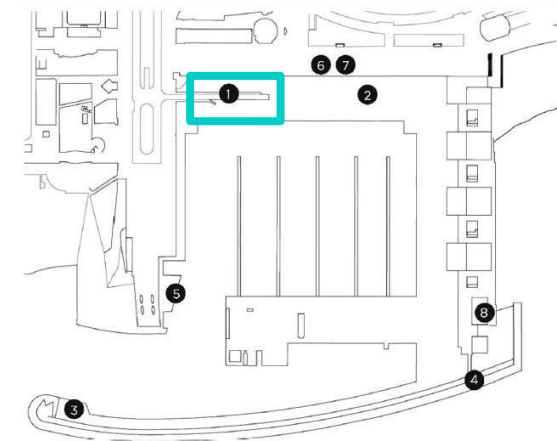


Exteriors

# 1. Esplanada Mestral/Marina

Superfície	Tarifa/dia*	Tarifa/mig dia*
2.317 m <sup>2</sup>	6.000 €	3.600 €

\*IVA no inclòs



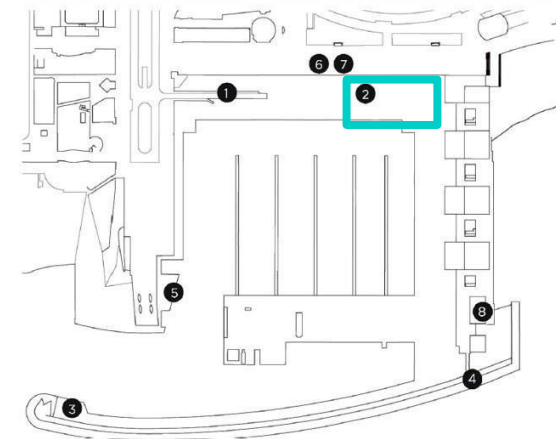


Exteriors

## 2. Esplanada Mestral/Gregal

Superfície	Tarifa/dia*	Tarifa/mig dia*
2.476 m <sup>2</sup>	6.000 €	3.600 €

\*IVA no inclòs



# Esplanada Mestral – Diferents formats

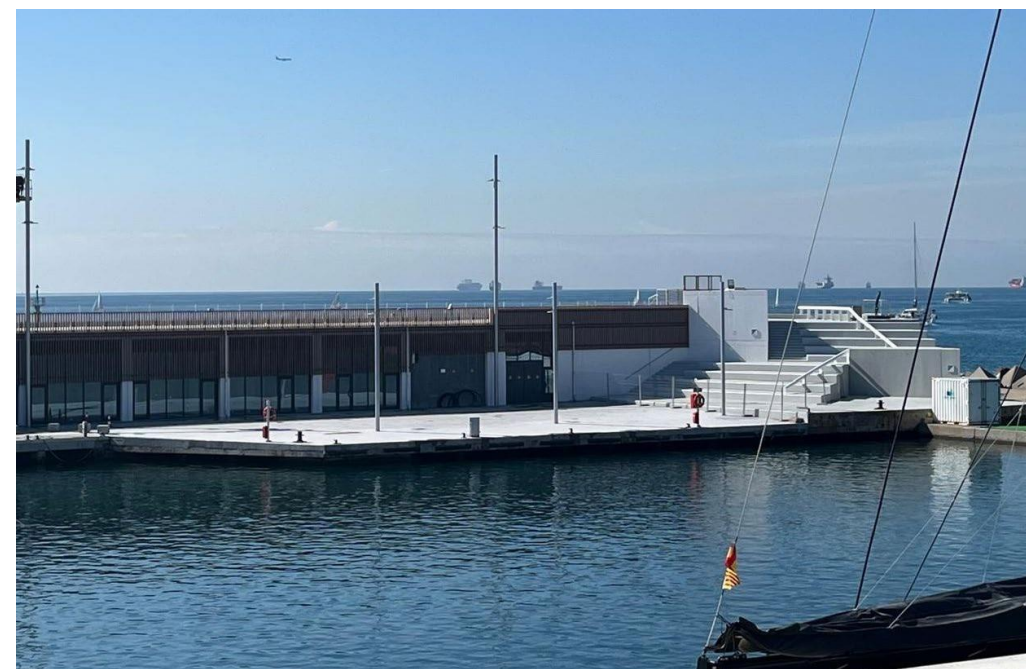
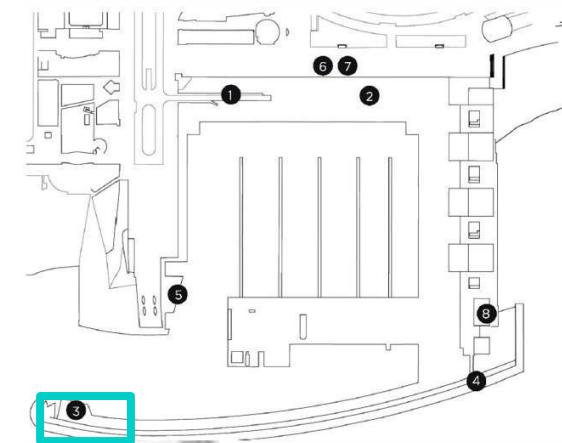


Exteriors

### 3. Àrea Recer/Marina

Superfície	Tarifa/dia*	Tarifa/mig dia*
600 m <sup>2</sup>	1.500 €	900 €

\*IVA no inclòs

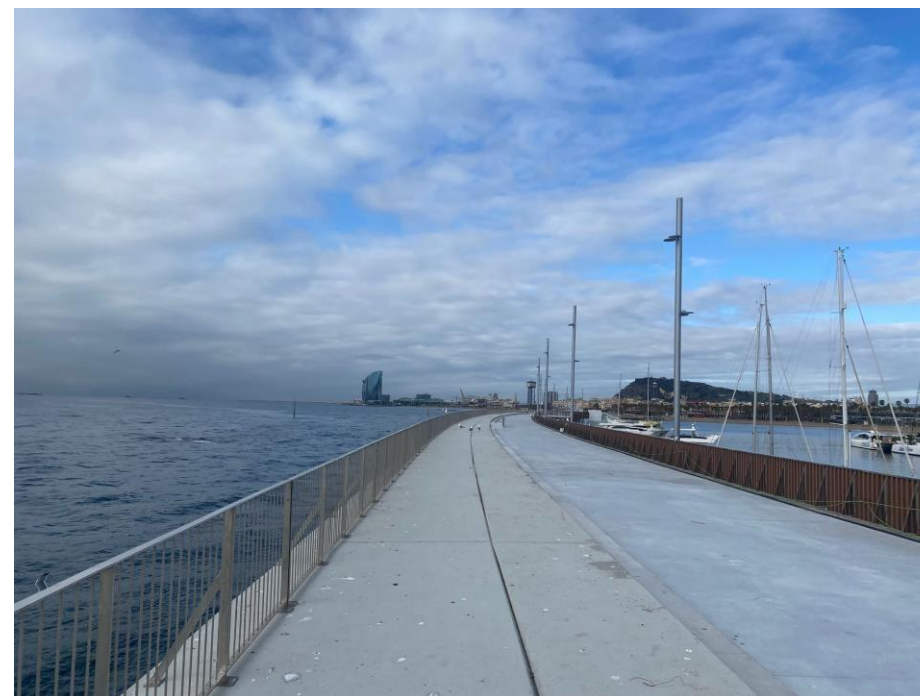
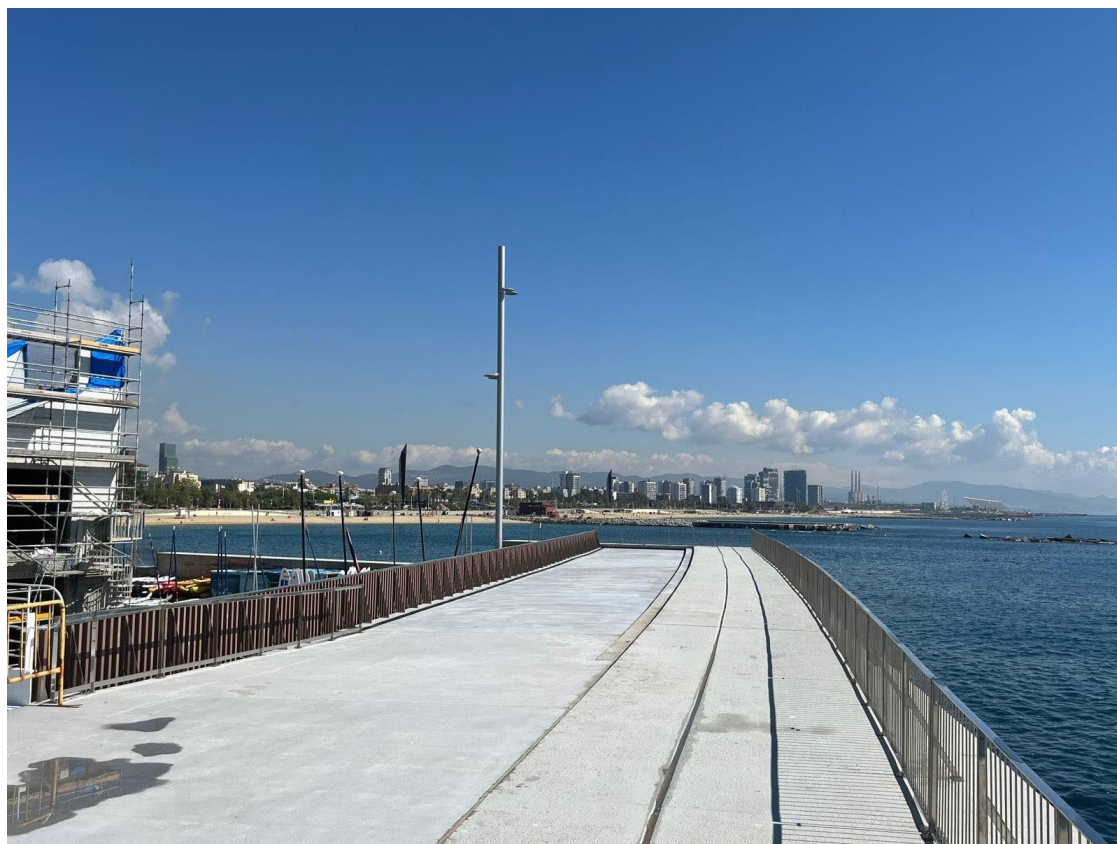
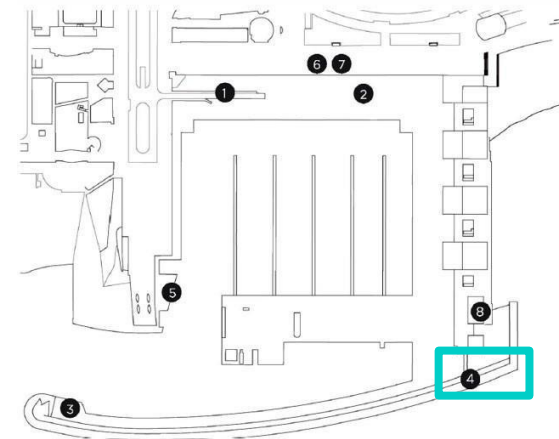


Exteriors

## 4. Àrea Recer/Gregal

Superfície	Tarifa/dia*	Tarifa/mig dia*
240 m <sup>2</sup>	600 €	360 €

\*IVA no inclòs

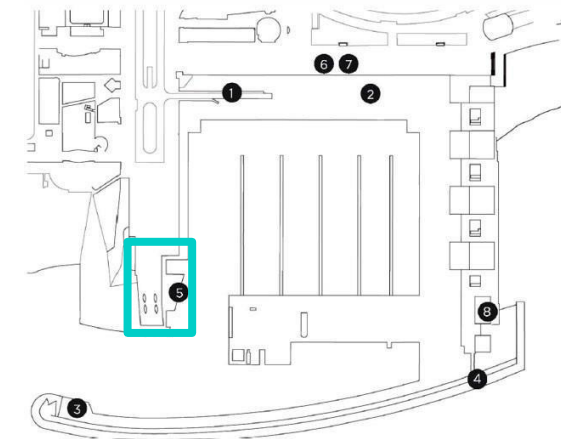


Exteriors

## 5. Àrea Marina Pool

Superfície	Tarifa/dia*	Tarifa/mig dia*
600 m <sup>2</sup>	1.500 €	900 €

\*IVA no inclòs

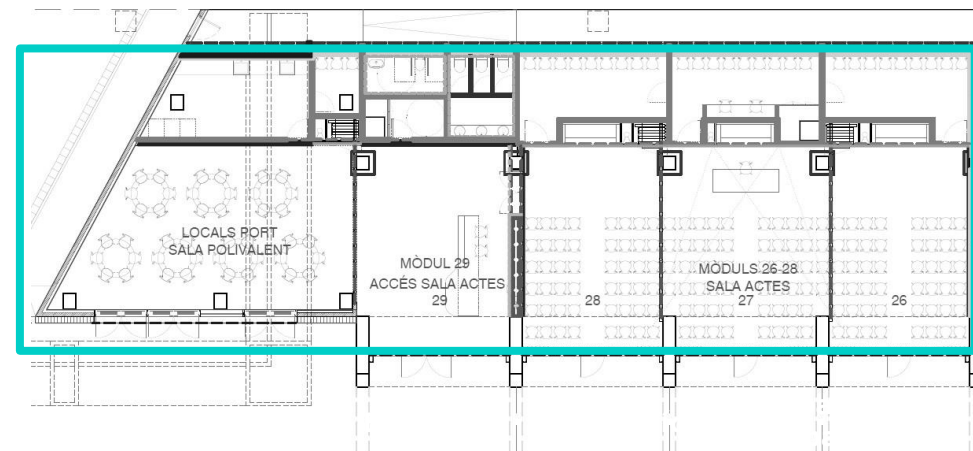


## Interiors

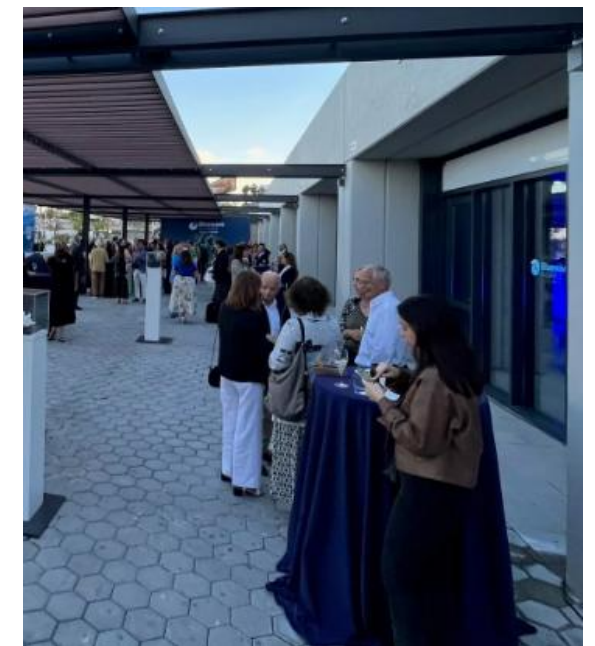
# 6. Espai Mestral

Espais	Superfície	Capacitat (pax)	Tarifa/dia*	Tarifa/mig dia*
Sala polivalent	65 m <sup>2</sup>			
Vestíbul	51 m <sup>2</sup>	140	2.700 €	1.550 €
Sala d'actes	140 m <sup>2</sup>			

\*IVA no inclòs



# Espai Mestral – Diferents formats



# Espai Mestral – Equipament audiovisual

## Àudio:

3	Sennheiser	MEG14-40B	Micròfon de coll de cigne amb una llargada de 40cm. Connector XLR3 i càpsula de micròfon cardioide.
3	Sennheiser	MAT 133 S-B	Suport de sobretaula XLR-3, color negre, PTT.
1	Sennheiser	EW-D ME 3 Set	Conjunt de microfonia sense fils digital. Inclou receptor estacionari, transmissor de petaca i micròfon de diadema.
1	Sennheiser	EW-D 835-S Set	Conjunt de microfonia sense fils digital. Inclou receptor estacionari i transmissor de mà.

## Vídeo:

1	Philips	98BDL4 650D	Monitor professional de 98" amb resolució 3840 x 2160p. Lluentor 500cd/m². Ús intensiu 24/7.
1	JVC	KY-PZ400 NWE	Càmera PTZ 4K multi propòsit. CMOS 1/2,5" (8,51 Mp). Zoom 12x (16x Dig).Sortida simultània, IP 3G HSDI o IP HDMI 4K . Dual Streaming H265/H264/MJPEG, SRT, NDI directe de càmera. 2ch àudio. Control: IP, RS- 232, RS-485. USB 3.0 Alimentació 12V DC o PoE. Inclou: alimentador AC i control remot IR per a 4 càmeres KY-PZ400. Color blanc.

## Connexions externes:

1			Caixa de connexions: - 3 connexions XLR per microfonia de taula - Dues entrades HDMI amb commutació automàtica (prioritat HDMI 1 sobre HDMI 2) o commutació manual mitjançant selector. Amb extracció d'àudio cap a megafonia. - Una sortida WEBCAM USB amb la senyal de vídeo provinent de la càmera, i senyal d'àudio de la sala. - Una sortida HDMI per connectar una pantalla de PC amb imatge rèplica de projecció/TV.
---	--	--	--

1			Punt de connexió HDMI al fons de la sala. Sense extracció d'àudio.
---	--	--	--

## Sistema de control:

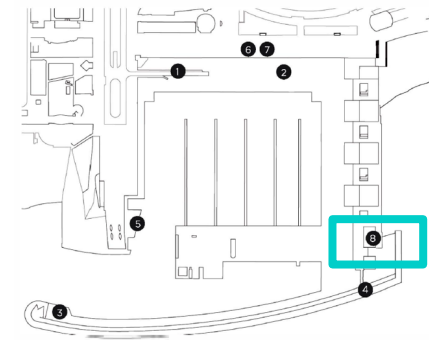
1	Crestron	TSW-770-W-S	Tauleta per gestió del sistema de control Audiovisual de tot l'edifici. Es connecta a punt WiFi exclusiu per Sistema Control (sense sortida a Internet)
---	----------	-------------	---

## Interiors

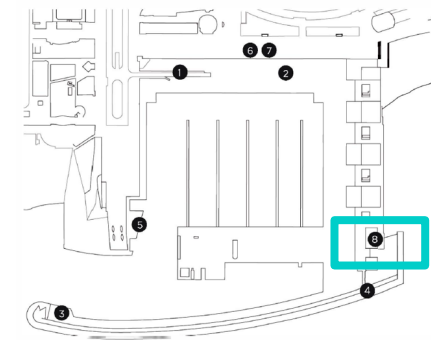
# 8. Sala Gregal


Espais	Superfície	Capacitat (pax)	Tarifa/dia*	Tarifa/mig dia*
Sala reunions	126 m <sup>2</sup>			
Terrassa	53 m <sup>2</sup>	50	1.860 €	1.100 €
Hall	61 m <sup>2</sup>			

\*IVA no inclòs

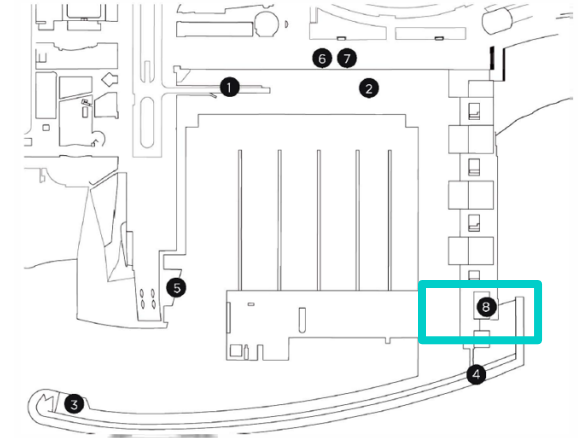
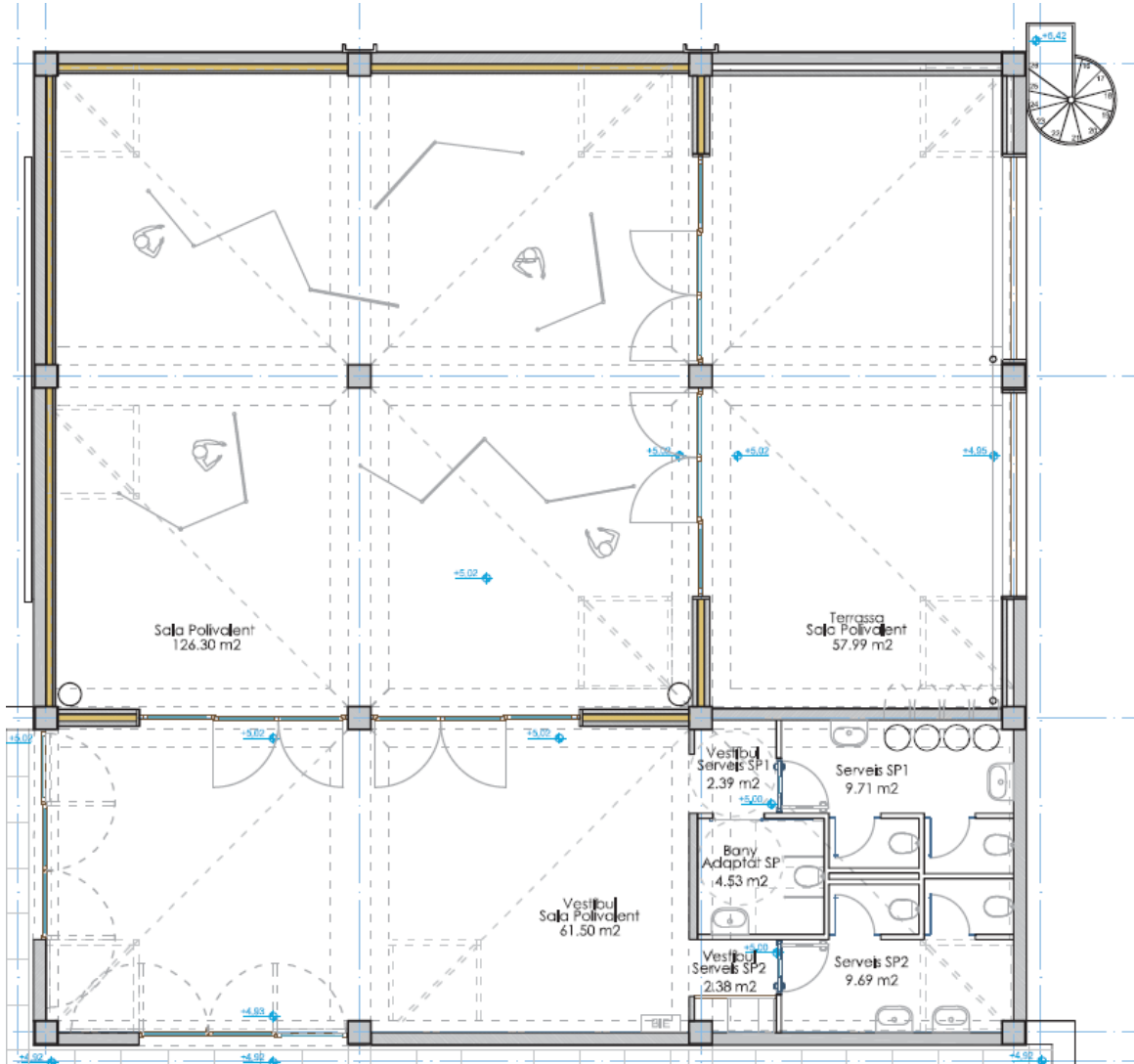


# Sala Gregal | 239m<sup>2</sup>



-  Sala Gregal
-  Espai exterior

# Sala Gregal | 274,49 m<sup>2</sup>



QUADRE PLANTA COTA CIUTAT		SUP. ÚTIL	SUP. CONST.
<b>CODI INTERIORS</b>			
1.1.1	VESTÍBUL SALA POLIVALENT	61.50 m <sup>2</sup>	
1.1.2	VESTÍBUL SERVEIS SP1	2.39 m <sup>2</sup>	
1.1.3	VESTÍBUL SERVEIS SP2	2.38 m <sup>2</sup>	
1.2.1	SALA POLIVALENT	126.30 m <sup>2</sup>	
1.3.1	SERVEIS SP1	9.71 m <sup>2</sup>	
1.3.2	SERVEIS SP2	9.69 m <sup>2</sup>	
1.3.3	SERVEI ADAPTAT SP	4.53 m <sup>2</sup>	
<b>CODI EXTERIORS</b>			
3.4.1	TERRASSA	57.99 m <sup>2</sup>	
<b>TOTAL PLANTA COTA CIUTAT</b>		274.49 m <sup>2</sup>	326.40 m <sup>2</sup>

# Equipament audiovisual

- **Sistema de microfonia:** Inclourà un sistema sense fil amb 2 sistemes, que consisteixen en 2 emissors de mà, 2 emissors de petaca amb micròfon de diadema, i 2 receptors "diversity" en banda UHF.
- **Processament i distribució audiovisual:** Comptarà amb un processador i un amplificador per al sistema audiovisual, connectats als monitors i als caixetins distribuïts per la sala. A més, es podrà regular des d'una tauleta tàctil portàtil.
- **Sistema de sonorització:** Un conjunt de 3 altaveus de columna fixes permetrà una òptima sonorització dels esdeveniments qualsevol de les configuracions de la sala.
- **Sistema de projecció de continguts:** Aquest sistema es compondrà de dos monitors mòbils principals de 86", i dos monitors auxiliars de suport de 65", tots muntats sobre un carro mòbil per a una major flexibilitat de posicionament.
- **Sistema de captació de vídeo:** Es basarà en tres videocàmeres PTZ, una fixa situada a la columna central i dues mòbils sobre els monitors grans de 86", connectades al sistema d' streaming per transmetre el senyal de vídeo a través de la xarxa.
- **Streaming:** S'instal·larà un sistema per a la transmissió de l'esdeveniment (amb senyals de vídeo i àudio) a través de la xarxa.
- **Sistema de bucle inductiu:** Aquest sistema inclourà un amplificador de bucle inductiu connectat al sistema d'àudio de la sala, facilitant l'audició a les persones amb discapacitat auditiva. També es podrà afegir 3 entrades/sortides auxiliars d'àudio addicionals.
- **Sistema de presentacions sense fils:** S'inclou un sistema de presentacions sense fils, amb botons de connexió sense fils per a facilitar la projecció del contingut de les presentacions evitant el connexionat amb cable.
- **Sistema autònom de videoconferències:** Cada monitor petit (de 65") situat en els carros amb rodes inclourà una barra de videoconferència, permetent realitzar petites videoconferències de manera autònoma en una àrea específica de la sala.

Contacte

*Roger Rocasalbas Argemí*  
*Responsable de l'Àrea Comercial*  
*i Màrqueting del Port Olímpic*

[rrocasalbas@bsmsa.cat](mailto:rrocasalbas@bsmsa.cat)

